

الدليل الإرشادي

للتغليف العادي لمنتجات التبغ



الفهرس

- 1 المقدمة
- 2 اشتراطات لجميع منتجات التبغ
- 3 الوجه الأمامي لعبوة السجائر (العبوة المفردة)
- 5 الوجه الخلفي لعبوة السجائر (العبوة المفردة)
- 6 العبوة الحاوية للسجائر
- 7 الوجه الأمامي لتبغ اللف اليدوي
- 9 الوجه الخلفي لتبغ اللف اليدوي
- 11 الوجه الأمامي لعبوة السيجار
- 12 الوجه الخلفي لعبوة السيجار
- 13 الوجه الأمامي لعبوة المعسل (العبوة المفردة)
- 14 الوجه الخلفي لعبوة المعسل (العبوة المفردة)
- 16 العبوة المفردة للمعسل (الوجه الأمامي)
- 19 العبوة المفردة للمعسل (الوجه الخلفي)

المقدمة



تتولى الهيئة العامة للغذاء والدواء مسؤوليات فحص منتجات التبغ وإعداد المواصفات القياسية له ولمنتجاته وإصدارها واعتمادها، وحيث إن الهيئة قد قامت بإصدار لائحة التغليف العادي لمنتجات التبغ رقم "SFDA.FD 60/2020"، لذا فإن هذا الدليل الإرشادي يتضمن بعض الشروحات للائحة المعنية وما يتعلق بمنتجات السجائر والسيجار وتبغ المعسلّ وتبغ اللف اليدوي المذكورة بها.

ملاحظة:

هذا الدليل الإرشادي لا يشمل جميع متطلبات لائحة التغليف العادي لمنتجات التبغ، مع التأكيد بوجوب الالتزام بما ورد في اللائحة المذكورة.

اشتراطات لجميع منتجات التبغ

يجب أن يحتوي تغليف المنتج على التالي:

- اللون الوحيد المسموح للتغليف الخارجي للعبوتين المفردة والحاوية هو اللون بانتون سي (Pantone 448 C) مطفي اللمعة.
- اللون الوحيد المسموح للتغليف الداخلي للعبوة المفردة والحاوية هو إما: اللون الأبيض أو اللون بانتون سي (Pantone 448 C) مطفي اللمعة.
- يجب استخدام جميع بيانات التحذير الصحي - الرسالة الصحية - الحقيقة العلمية وفق
○ ما تقره اللجنة الوطنية لمكافحة التبغ.*

« يجب استخدام بيانات التحذير الصحي المعتمدة للعام الميلادي الواحد بالتساوي من ناحية الكمية على كل شحنة من منتجات التبغ.»

الوجه الأمامي لعبوة السجائر (العبوة المفردة)



الحقيقة العلمية

- تكون على هيئة عبارة على أحد جانبي العبوة (وتغطي 50 % من كامل مساحة الجانب).
- تكتب باللون الأسود وبخط هلفيتيكا Helvetica على خلفية بيضاء مطفية لللمعة.
- تكون محاطة بحد من جميع الجهات باللون الأسود ويعرض 1 مليمتر.
- توضع الحقيقة العلمية على الجزء الأبعد عن غطاء الطي العلوي.

اسم العلامة

- المسموح بها مرة واحدة على كل من الوجه الأمامي ووجه واحد من الأوجه الصغيرة للعبوة والوجه الآخر من الأوجه الصغيرة.
- لا يحتوي على أي حرف غير أبجدي أو رقمي .
- يكتب باللغة العربية أو الإنجليزية.
- نوع الخط هلفيتيكا Helvetica
- حجم الخط 14 نقطة.
- لون الخط بانتون كول قري 2 سي Pantone Cool Gray2C المطفي لللمعة.
- يُكتب اسم العلامة في سطر واحد واسم النوع في سطر واحد آخر.

اسم النوع

- المسموح به مرة واحدة على كل من الوجه الأمامي ووجه واحد من الأوجه الصغيرة للعبوة والوجه الآخر من الأوجه الصغيرة.
- لا يحتوي على أي حرف غير أبجدي أو رقمي .
- يُكتب باللغة العربية أو الإنجليزية.
- نوع الخط هلفيتيكا Helvetica
- حجم الخط 10 نقاط .
- لون الخط بانتون كول قري 2 سي Pantone Cool Gray 2C مطفي لللمعة.
- يُكتب تحت اسم العلامة مباشرة.

التحذير الصحي

- يكون على الجزء العلوي من الوجه الأمامي والجزء السفلي من الوجه الخلفي للعبوة، ويغطي نسبة 65% من كامل الوجه، ويحتوي على عبارة ورسالة الإقلاع وصورة (على نمط متتابع).
- تُكتب العبارة باللون الأبيض وبخط هلفيتيكا Helvetica على خلفية سوداء مطفية اللمعة.
- تُكتب رسالة الإقلاع باللون الأسود وبخط هلفيتيكا Helvetica على خلفية صفراء مطفية اللمعة.
- تكون الصورة مطفية اللمعة.

بلد المنشأ:

- يجب أن تحتوي العبوة الحاوية على عبارة بلد المنشأ.
- تكتب باللغة العربية أو اللغة الأنجليزية.
- يكون نوع الخط للعبارة هو هلفيتيكا helvetica
- ألا تظهر العبارة على الوجه الأمامي للعبوة الحاوية.
- لون خط العبارة هو بانتون كول جري 2 سي المطفي اللمعة (pantone cool gray 2c)
- تكتب العبارة مرة واحدة فقط
- حجم خط العبارة لا يتجاوز 10 نقاط



عبارة سعة العبوة

- يُكتب العدد بالأرقام العربية.
- تُكتب العبارة باللغة العربية أو اللغة الإنجليزية.
- يُلحق الرقم بكلمة "سيجارة" أو "Cigarettes".
- أن لا تحتوي العبارة على أي حرف غير أبجدي أو رقمي
- نوع الخط هلفيتيكا Helvetica.
- لون الخط بانتون كول جري 2 سي Pantone Cool Pantone Cool Gray 2 C مطفي اللمعة.
- حجم الخط لا يتجاوز 10 نقاط.
- تكتب مرة واحدة على الوجه الأمامي.
- سعة العبوة المفردة 20 سيجارة.



العلامة الرقمية

- أن لا تظهر العلامة الرقمية على الوجه الأمامي للعبوة المفردة أو العبوة الحاوية.
- أن لا تغطي العلامة الرقمية أي جزء من التحذير الصحي أو الحقيقة العلمية أو الرسالة الصحية.

الوجه الخلفي لعبوة السجائر (العبوة المفردة)



تاريخ الإنتاج:

- يجب أن يحتوي التغليف الخارجي للعبوة الحاوية على عبارة تاريخ الإنتاج بالشهر والسنة وفق الشروط التالية:
- ألا تظهر العبارة على الوجه الأمامي للعبوة الحاوية.
- ألا تغطي العبارة أي جزء من التحذير الصحي أو الحقيقة العلمية أو الرسالة الصحية
- تكتب العبارة مرة واحدة فقط
- حجم خط العبارة لا يتجاوز 10 نقاط

الباركود

- لون الباركود أسود وأبيض أو بناتون 448 سي (448C) (pantone) وأبيض.
- يظهر مره واحدة فقط وأن لا يكون في الوجه الأمامي للعبوة.

الرسالة الصحية

- تكون على هيئة عبارة على أحد جانبي العبوة، وتغطي 50% من كامل مساحة الجانب.
- تُكتب باللون الأسود على خلفية بيضاء مطفية اللمعة.
- نوع الخط هو هلفيتيكا Helvetica.
- تكتب العبارة باللغة العربية.
- تكون محاطة بحد من جميع الجهات باللون الأسود وبعرض 1 ملليمتر.
- توضع الرسالة الصحية على الجزء الأبعد عن غطاء الطي العلوي.

الطابع الضريبي

- أن لا يظهر الطابع الضريبي على الوجه الأمامي للعبوة المفردة أو العبوة الحاوية.
- أن لا يغطي الطابع الضريبي أي جزء من التحذير الصحي أو الحقيقة العلمية أو الرسالة الصحية.

العبوة الحاوية للسجائر

بلد المنشأ:

- يجب أن تحتوي العبوة الحاوية على عبارة بلد المنشأ.
- تكتب باللغة العربية أو اللغة الإنجليزية.
- يكون نوع الخط للعبارة هو هلفيتيكا helvetica
- ألا تظهر العبارة على الوجه الأمامي للعبوة الحاوية.
- لون خط العبارة هو بانتون كول جري 2 سي المطفي لللمعة (pantone cool gray 2c)
- تكتب العبارة مرة واحدة فقط
- حجم خط العبارة لا يتجاوز 10 نقاط

الباركود

- لون الباركود أسود وأبيض أو بانتون 448 سي pantone 448 C وأبيض.
- يظهر مرة واحدة فقط وأن لا يكون في الوجه الأمامي للعبوة.

الحقيقة العلمية

- تكون على هيئة عبارة على أحد جانبي العبوة (وتغطي 50% من كامل مساحة الجانب).
- باللون الأسود وبخط هلفيتيكا Helvetica على خلفية بيضاء مطفية لللمعة.
- تكون محاطة بحد من جميع الجهات باللون الأسود وبعرض 1 ملليمتر.



اسم العلامة واسم النوع

المسموح بها مرة واحدة على كل من الوجه الأمامي ووجه واحد من الأوجه الصغيرة للعبوة والوجه الآخر من الأوجه الصغيرة.

- لا يحتوي على أي حرف غير أبجدي أو رقمي .
- يكتب باللغة العربية أو الإنجليزية.
- نوع الخط هلفيتيكا Helvetica.
- حجم الخط 10 نقاط لاسم النوع و 14 نقطة لاسم العلامة.
- لون الخط بانتون كول جري 2 سي Pantone Cool Gray 2C مطفي لللمعة.
- يُكتب اسم العلامة في سطر واحد واسم النوع في سطر واحد آخر، تحت اسم العلامة مباشرة.

عبارة سعة العبوة

- يُكتب العدد بالأرقام العربية.
- تُكتب العبارة باللغة العربية أو اللغة الإنجليزية.
- يُلحق الرقم بكلمة "سيجارة" أو "Cigarettes".
- أن لا تحتوي العبارة على أي حرف غير أبجدي أو رقمي.
- نوع الخط هلفيتيكا Helvetica .
- لون الخط بانتون كول قري 2 سي Pantone Cool
- مطفي اللمعة Gray 2C
- حجم الخط 14 نقطة للعبوة الحاوية.

تاريخ الأنتاج:

- يجب أن يحتوي التغليف الخارجي للعبوة الحاوية على عبارة تاريخ الإنتاج بالشهر والسنة وفق الشروط التالية:
- ألا تظهر العبارة على الوجه الأمامي للعبوة الحاوية.
- ألا تغطي العبارة أي جزء من التحذير الصحي أو الحقيقة العلمية أو الرسالة الصحية
- تكتب العبارة مرة واحدة فقط
- حجم خط العبارة لا يتجاوز 10 نقاط



التحذير الصحي

- يكون على الوجه الأمامي والوجه الخلفي للعبوة ويغطي نسبة 65% من كامل الوجه (ويحتوي على عبارة ورسالة الإقلاع وصورة).
- تكتب لعبارة باللون الأبيض وبخط هلفيتيكا Helvetica على خلفية سوداء مطفية اللمعة.
- تكتب رسالة الإقلاع باللون الأسود وبخط هلفيتيكا Helvetica على خلفية صفراء مطفية اللمعة.
- تكون الصورة مطفية اللمعة.

العلامة الرقمية

- أن لا تظهر العلامة الرقمية على الوجه الأمامي للعبوة المفردة أو العبوة الحاوية.
- أن لا تغطي العلامة الرقمية أي جزء من التحذير الصحي أو الحقيقة العلمية أو الرسالة الصحية.

الوجه الأمامي لتبغ اللف اليدوي

التحذير الصحي

- يكون على الوجهين الأمامي والخلفي للعبوة ويغطي نسبة 65% من كامل الوجه (ويحتوي على عبارة ورسالة الإقلاع وصورة).
- تُكتب العبارة باللون الأبيض وبخط هلفيتيكا Helvetica على خلفية سوداء مطفية اللمعة.
- تُكتب رسالة الإقلاع باللون الأسود وبخط هلفيتيكا Helvetica على خلفية صفراء مطفية اللمعة.
- تكون الصورة مطفية اللمعة.

بلد المنشأ:

- يجب أن تحتوي العبوة المفردة على عبارة بلد المنشأ.
- تُكتب باللغة العربية أو اللغة الإنجليزية.
- يكون نوع الخط للعبارة هو هلفيتيكا helvetica
- ألا تظهر العبارة على الوجه الأمامي للعبوة المفردة.
- لون خط العبارة هو بانتون كول جري 2 سي المطفي اللمعة (pantone cool gray 2c)
- تُكتب العبارة مرة واحدة فقط
- حجم خط العبارة لا يتجاوز 10 نقاط



عبارة سعة العبوة

- تكون العبارة عن الوزن بوحدة الجرام التي تحتويها العبوة المفردة.
- يُكتب العدد بالأرقام العربية فقط.
- تُكتب العبارة باللغة العربية أو اللغة الإنجليزية.
- يمكن للوزن أن يتبع عبارة "تبغ لف يدوي" أو "تبغ لف" أو "تبغ أنبوب" باللغة العربية، أو باللغة الإنجليزية "Hand Rolling Tobacco" أو "Rolling Tobacco" أو "Pipe Tobacco". يلحق رقم الوزن بكلمة "جم" أو "غ".
- أن لا تحتوي العبارة على أي حرف غير أبجدي أو رقمي.
- نوع الخط هلفيتيكا Helvetica.
- لون الخط بانتون كول جري 2 سي Pantone Cool Gray 2C مطفي اللمعة.
- حجم الخط 10 نقاط للعبوة المفردة.

الوجه الأمامي لتبغ اللف اليدوي



اسم العلامة واسم النوع

- المسموح بها مرة واحدة على كل من الوجه الأمامي والوجه الخلفي للعبوة.
- لا يحتوي على أي حرف غير أبجدي أو رقمي .
- يُكتب باللغة العربية أو الإنجليزية.
- نوع الخط هلفيتيكا Helvetica.
- حجم الخط 10 نقاط لاسم النوع و 14 نقطة لاسم العلامة.
- لون الخط بانتون كول قري 2 سي Pantone Cool Gray2C مطفي للمعة.
- يُكتب اسم العلامة في سطر واحد واسم النوع في سطر واحد آخر، تحت اسم العلامة مباشرة.
- حجم الخط 10 نقاط لاسم النوع و 14 نقطة لاسم العلامة.

الوجه الخلفي لتبغ اللف اليدوي

تاريخ الإنتاج:

يجب أن يحتوي التغليف الخارجي للعبوة المفردة على عبارة تاريخ الإنتاج بالشهر والسنة وفق الشروط التالية:

- ألا تظهر العبارة على الوجه الأمامي للعبوة المفردة.
- ألا تغطي العبارة أي جزء من التحذير الصحي أو الحقيقة العلمية أو الرسالة الصحية
- تكتب العبارة مرة واحدة فقط
- حجم خط العبارة لا يتجاوز 10 نقاط



الطابع الضريبي

أن لا يغطي الطابع الضريبي أي جزء من التحذير الصحي أو الحقيقة العلمية أو الرسالة الصحية.

الباركود

- لون الباركود:
 - أسود وأبيض.
 - أو بانتون 448 سي (pantone 448C) وأبيض.
- يظهر مرة واحدة فقط وأن لا يكون في الوجه الأمامي للعبوة.

شريط الإغلاق

يجب أن يكون صافياً وشفافاً وغير ملوّن أو معلّم

الوجه الأمامي لعبوة السيجار

التحذير الصحي

يكون على الوجهين الأمامي والخلفي للعبوة، ويغطي نسبة 65% من كامل الوجه (ويحتوي على عبارة ورسالة الإقلاع وصورة).

- تُكتب العبارة باللون الأبيض وبخط هلفيتيكا Helvetica على خلفية سوداء مطفية اللمعة.
- تكتب رسالة الإقلاع باللون الأسود وبخط هلفيتيكا Helvetica على خلفية صفراء مطفية اللمعة.
- تكون الصورة مطفية اللمعة.



الطابع الضريبي

- أن لا يظهر الطابع الضريبي على الوجه الأمامي للعبوة المفردة أو العبوة الحاوية.
- أن لا يغطي الطابع الضريبي أي جزء من التحذير الصحي أو الحقيقة العلمية أو الرسالة الصحية.

اسم العلامة واسم النوع

- المسموح بها مرة واحدة على كل من الوجه الأمامي ووجه واحد من الأوجه الصغيرة للعبوة والوجه الآخر من الأوجه الصغيرة.
- لا يحتوي على أي حرف غير أبجدي أو رقمي .
- يُكتب باللغة العربية أو الإنجليزية.
- نوع الخط هلفيتيكا Helvetica.
- حجم الخط 10 نقاط لاسم النوع و 14 نقطة لاسم العلامة.
- لون الخط بانتون كول قري 2 سي Pantone Cool Gray 2 C مطفي اللمعة.
- يُكتب اسم العلامة في سطر واحد واسم النوع في سطر واحد آخر، تحت اسم العلامة مباشرة.

الوجه الخلفي لعبوة السيجار

بلد المنشأ:

- يجب أن تحتوي العبوة المفردة على عبارة بلد المنشأ.
- تكتب باللغة العربية أو اللغة الأنجليزية.
- يكون نوع الخط للعبارة هو هلفيتيكا helvetica
- ألا تظهر العبارة على الوجه الأمامي للعبوة المفردة.
- لون خط العبارة هو بانتون كول جري 2 سي المطفي اللمعة (pantone cool gray 2c)
- تكتب العبارة مرة واحدة فقط
- حجم خط العبارة لا يتجاوز 10 نقاط

الباركود

- لون الباركود أسود وأبيض أو بانتون 448 سي C 448 Pantone وأبيض.
- يظهر مرة واحدة فقط وأن لا يكون في الوجه الأمامي للعبوة.



عبارة سعة العبوة

- يُكتب العدد بالأرقام العربية.
- تُكتب العبارة باللغة العربية أو اللغة الإنجليزية.
- يُلحق الرقم بكلمة "سيجار" أو "Cigar".
- أن لا تحتوي العبارة على أي حرف غير أبجدي أو رقمي.
- نوع الخط هلفيتيكا Helvetica
- لون الخط بانتون كول قري 2 سي Pantone Cool Gray2C مطفي اللمعة.
- حجم الخط لا يتجاوز 10 نقاط.
- تُكتب مرة واحدة على الوجه الأمامي.

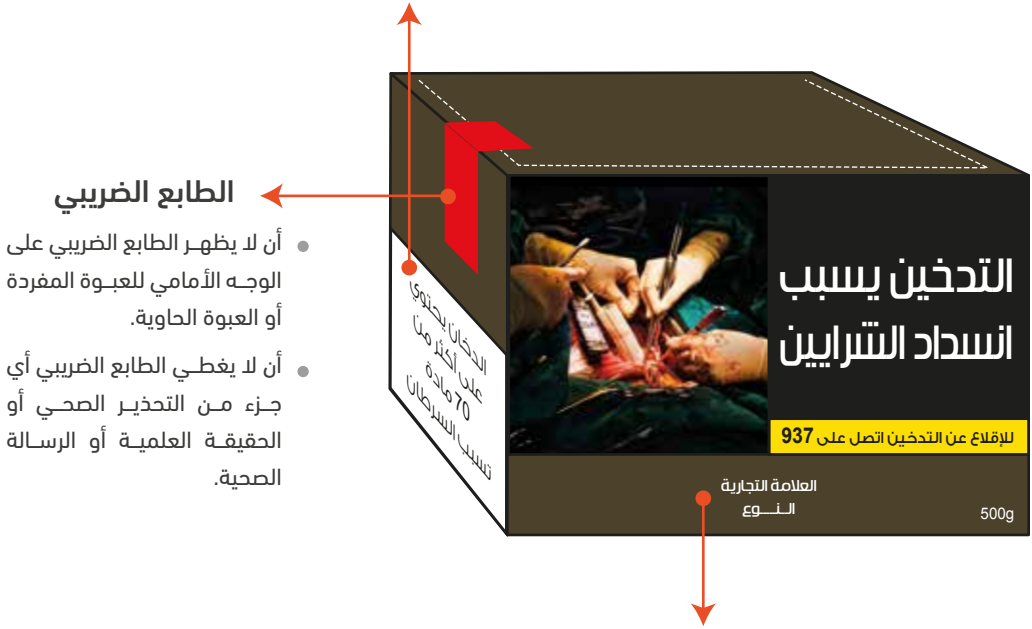
تاريخ الإنتاج:

- يجب أن يحتوي التغليف الخارجي للعبوة المفردة على عبارة تاريخ الإنتاج بالشهر والسنة وفق الشروط التالية:
- ألا تظهر العبارة على الوجه الأمامي للعبوة المفردة.
- ألا تغطي العبارة أي جزء من التحذير الصحي أو الحقيقة العلمية أو الرسالة الصحية
- تكتب العبارة مرة واحدة فقط
- حجم خط العبارة لا يتجاوز 10 نقاط

الوجه الأمامي لعبوة المعسل (العبوة المفردة)

الحقيقة العلمية

- تكون على هيئة عبارة على أحد جانبي العبوة (وتغطي 50% من كامل مساحة الجانب).
- تُكتب باللغة العربية أو اللغة الإنجليزية.
- تكتب باللون الأسود وبخط هلفيتيكا Helvetica على خلفية بيضاء مطفية لللمعة.
- تكون مطاعة بحد من جميع الجهات باللون الأسود وبعرض 1 ملليمتر.



الطابع الضريبي

- أن لا يظهر الطابع الضريبي على الوجه الأمامي للعبوة المفردة أو العبوة الحاوية.
- أن لا يغطي الطابع الضريبي أي جزء من التحذير الصحي أو الحقيقة العلمية أو الرسالة الصحية.

اسم العلامة واسم النوع

- المسموح بها مرة واحدة على كل من الوجه الأمامي ووجه واحد من الأوجه الصغيرة للعبوة والوجه الآخر من الأوجه الصغيرة.
- لا يحتوي على أي حرف غير أبجدي أو رقمي .
- يكتب باللغة العربية أو الإنجليزية.
- نوع الخط هلفيتيكا Helvetica
- حجم الخط 10 نقاط لاسم النوع و 14 نقطة لاسم العلامة.
- لون الخط بانتون كول قري 2 سي Pantone Cool Gray2C مطفي لللمعة.
- يكتب اسم العلامة في سطر واحد واسم النوع في سطر واحد آخر، تحت اسم العلامة مباشرة.

التحذير الصحي

- يكون على الوجهين الأمامي والخلفي للعبوة ويغطي نسبة 65% من كامل الوجه (ويحتوي على عبارة ورسالة الإقلاع وصورة).
- تُكتب العبارة باللون الأبيض وبخط هلفيتيكا Helvetica على خلفية سوداء مطفية اللمعة.
- تُكتب رسالة الإقلاع باللون الأسود وبخط هلفيتيكا Helvetica على خلفية صفراء مطفية اللمعة.
- تكون الصورة مطفية اللمعة.



تاريخ الإنتاج:

- يجب أن يحتوي التغليف الخارجي للعبوة المفردة على عبارة تاريخ الإنتاج بالشهر والسنة وفق الشروط التالية:
- ألا تظهر العبارة على الوجه الأمامي للعبوة المفردة.
- ألا تغطي العبارة أي جزء من التحذير الصحي أو الحقيقة العلمية أو الرسالة الصحية
- تكتب العبارة مرة واحدة فقط
- حجم خط العبارة لا يتجاوز 10 نقاط

عبارة سعة العبوة

- تكون العبارة عن الوزن بوحدة الجرام التي تحتويها العبوة المفردة.
- يُكتب العدد بالأرقام العربية فقط.
- تُكتب العبارة باللغة العربية أو اللغة الإنجليزية.
- يمكن للوزن أن يتبع بعبارة "معسل" باللغة العربية، أو باللغة الإنجليزية "Almeassel Tobacco"
- يُلحق رقم الوزن بكلمة "جم" أو "و"
- أن لا تحتوي العبارة على أي حرف غير أبجدي أو رقمي.
- نوع الخط هلفيتيكا Helvetica.
- لون الخط بانتون كول فري 2 سي Pantone Cool Gray 2C مطفي اللمعة.
- حجم الخط 10 نقاط للعبوة المفردة.

الوجه الخلفي لعبوة المعسل (العبوة المفردة)

الباركود

- لون الباركود أسود وأبيض أو بانتون 448 سي C 448 Pantone وأبيض.
- يظهر مرة واحدة فقط وأن لا يكون في الوجه الأمامي للعبوة.



بلد المنشأ:

- يجب أن تحتوي العبوة المفردة على عبارة بلد المنشأ.
- تكتب باللغة العربية أو اللغة الإنجليزية.
- يكون نوع الخط للعبارة هو هلفيتيكا helvetica
- ألا تظهر العبارة على الوجه الأمامي للعبوة المفردة.
- لون خط العبارة هو بانتون كول جري 2 سي المطفي لللمعة (pantone cool gray 2c)
- تكتب العبارة مرة واحدة فقط
- حجم خط العبارة لا يتجاوز 10 نقاط

الرسالة الصحية

- تكون على هيئة عبارة على أحد جانبي العبوة وتغطي 50% من كامل مساحة الجانب.
- تُكتب باللون الأسود على خلفية بيضاء مطفية لللمعة.
- نوع الخط هو هلفيتيكا Helvetica
- تُكتب العبارة باللغة العربية.
- تكون محاطة بحد من جميع الجهات باللون الأسود ويعرض 1 ملليمتر.
- توضع الرسالة الصحية على الجزء الأبعد عن غطاء الطي العلوي.

العبوة المفردة للمعسل (الوجه الأمامي)



بلد المنشأ:

- يجب أن تحتوي العبوة المفردة على عبارة بلد المنشأ.
- تكتب باللغة العربية أو اللغة الإنجليزية.
- يكون نوع الخط للعبارة هو هلفيتيكا helvetica
- ألا تظهر العبارة على الوجه الأمامي للعبوة المفردة.
- لون خط العبارة هو بانتون كول جري 2 سي المطفي للعبة (pantone cool gray 2c)
- تكتب العبارة مرة واحدة فقط
- حجم خط العبارة لا يتجاوز 10 نقاط

تاريخ الإنتاج:

- يجب أن يحتوي التغليف الخارجي للعبوة المفردة على عبارة تاريخ الإنتاج بالشهر والسنة وفق الشروط التالية:
- ألا تظهر العبارة على الوجه الأمامي للعبوة المفردة.
- ألا تغطي العبارة أي جزء من التحذير الصحي أو الحقيقة العلمية أو الرسالة الصحية
- تكتب العبارة مرة واحدة فقط
- حجم خط العبارة لا يتجاوز 10 نقاط

اسم العلامة واسم النوع

- المسموح بها مرة واحدة على كل من الوجه الأمامي للعبوة والوجه الخلفي للعبوة وغطاء العبوتين المفردة أو الحاوية.
- لا يحتوي على أي حرف غير أبجدي أو رقمي .
- تُكتب العبارة باللغة العربية أو اللغة الإنجليزية.
- نوع الخط هلفيتيكا Helvetica
- حجم الخط 14 نقطة لاسم العلامة و 10 نقاط لاسم النوع.
- لون الخط بانتون كول قري 2 سي Pantone Cool Gray2C مطفي للعبة.
- يُكتب اسم العلامة في سطر واحد واسم النوع في سطر واحد آخر، تحت اسم العلامة مباشرة.

العبوة المفردة للمعسل (الوجه الأمامي)



عبارة سعة العبوة

- تكون العبارة عن الوزن بوحدة الجرام التي تحتويها العبوة المفردة.
- يكتب العدد بالأرقام العربية فقط.
- تكتب العبارة باللغة العربية أو اللغة الإنجليزية.
- يمكن للوزن أن يتبع بعبارة "معسل" باللغة العربية، أو باللغة الإنجليزية "Almeassel Tobacco"
- يلحق رقم الوزن بكلمة "جم" أو "و"
- لا تحتوي العبارة على أي حرف غير أبجدي أو رقمي.
- نوع الخط هلفيتيكا Helvetica .
- لون الخط بانتون كول قري 2 سي Pantone Cool Gray2C مطفي اللمعة.
- حجم الخط 10 نقاط للعبوة المفردة.

العبوة المفردة للمعسل (الوجه الخلفي)

التحذير الصحي

- يكون على الوجهين الأمامي والخلفي للعبوة، ويغطي نسبة 65% من كامل الوجه (ويحتوي على عبارة ورسالة الإقلاع وصورة).
- تُكتب العبارة باللون الأبيض وبخط هلفيتيكا Helvetica على خلفية سوداء مطفية اللمعة.
- تكتب رسالة الإقلاع باللون الأسود وبخط هلفيتيكا Helvetica على خلفية صفراء مطفية اللمعة.
- تكون الصورة مطفية اللمعة.



الطابع الضريبي

- أن لا يظهر الطابع الضريبي على الوجه الأمامي للعبوة المفردة أو العبوة الحاوية.
- أن لا يغطي الطابع الضريبي أي جزء من التحذير الصحي أو الحقيقة العلمية أو الرسالة الصحية.

الباركود

- لون الباركود:
 - أسود وأبيض.
 - او بناتون 448 سي Pantone C 448 وأبيض.
- يظهر مرة واحدة فقط وأن لا يكون في الوجه الأمامي للعبوة.

بالأهم نهتم