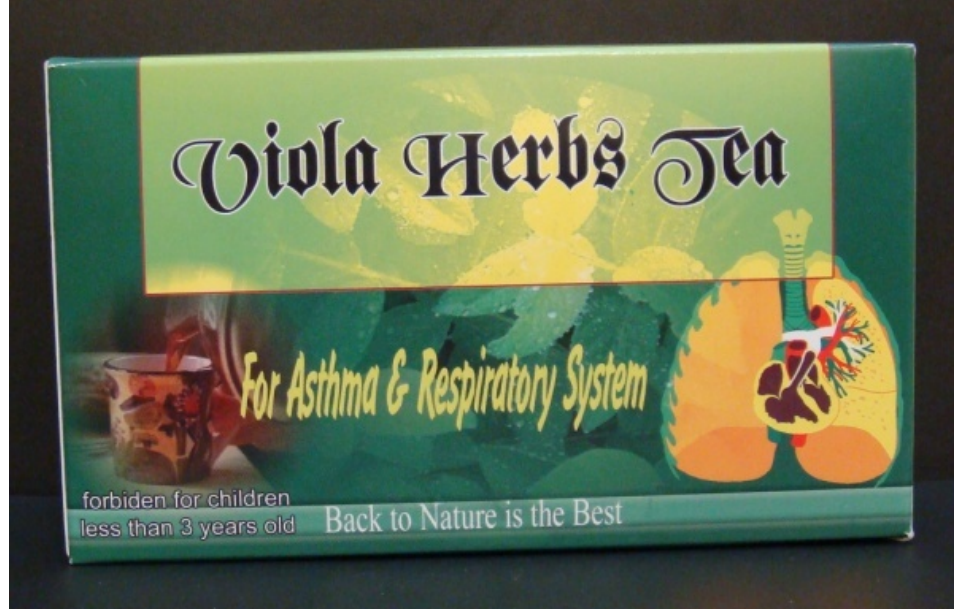


اسم المستحضر: فيولا شاهي بالأعشاب (لعلاج الربو ومشاكل التنفس)

for asthma & respiratory system Viola Herbs Tea



الأضرار الصحية للمستحضر:

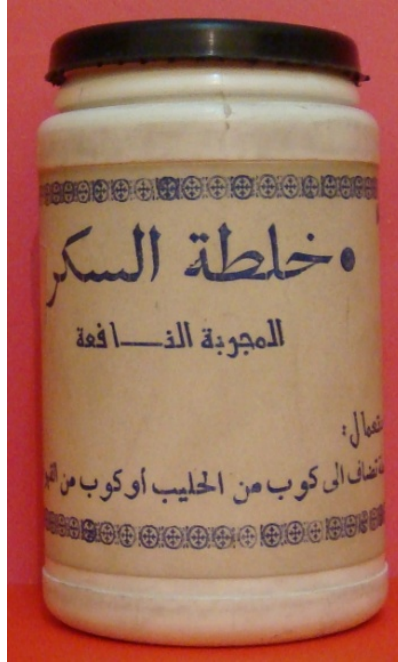
١. خطورة بعض النباتات الداخلة في تركيبة المستحضر ومضارها على الكبد مثل:

Papaver rhoeas

Tussilags farfara

٢. عدم وجود معلومات موثقة تدعم الادعاءات الموجودة على العبوة مما يعد تضليلاً للمستهلك.

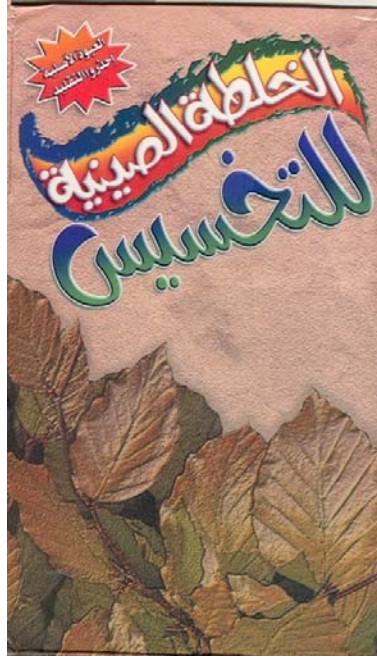
اسم المستحضر: خلطة السكر



الأضرار الصحية للمستحضر:

١. المستحضر مجهول التركيب، الأمر الذي يصعب معه الحكم على صلاحيته و مأمونيته.
٢. عدم صحة الإدعاء المذكور على العبوة، حيث يعتبر وجود إدعاءات علاجية غير صحيحة تضليلاً للمستهلك.
٣. المستحضر سبب زيادة في نسبة السكر في حيوانات التجارب السليمة (أي أن التأثير عكسي).
٤. يحتوي على نسبة عالية من عنصر الكاديوم وهو أحد المعادن الكيميائية السامة.

اسم المستحضر: الخلطة الصينية للتخسيس



الأضرار الصحية للمستحضر:

١. المستحضر مجهول التركيب، الأمر الذي يصعب معه الحكم على صلاحيته و مأمونيته.
٢. عدم وجود معلومات موثقة تدعم الادعاءات الموجودة على العبوة مما يعد تضليلاً للمستهلك.
٣. يحتوي على نسبة عالية من عنصر الكاديوم وهو أحد المعادن الكيميائية السامة.
٤. يحتوي على نسبة عالية من الزئبق وهو أحد العناصر الكيميائية السامة.
٥. يحتوي على نسبة عالية من الزرنيخ وهو أحد العناصر الكيميائية السامة.

اسم المستحضر: البروبليس (العكر)

Bee Propolis



الأضرار الصحية للمستحضر:

المستحضر يحتوى على نسب عالية من المعادن الثقيلة: الزرنيخ والرصاص والكادميوم والزرنيق وهي عناصر كيميائية سامة.

اسم المستحضر: أعشاب السكر

Sugary Herbs

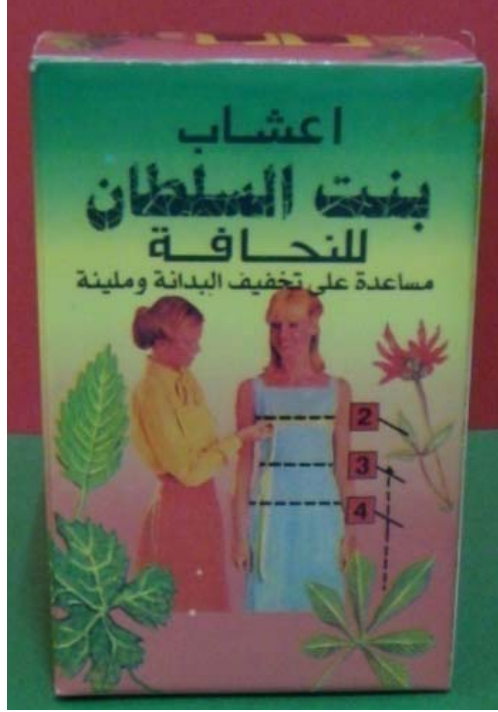


الأضرار الصحية للمستحضر:

١. خطورة الادعاء الطبي لعدم فاعلية المستحضر في تخفيض نسبة السكر في حيوانات التجارب مما يعد تضليلاً للمستهلك.
٢. المستحضر مجهول التركيب، الأمر الذي يصعب معه الحكم على صلاحيته و مأمونيته.
٣. تحتوي الخلطة على نسبة عالية من عنصر الزئبق السام.

اسم المستحضر: أعشاب بنت السلطان للنحافة

Bent Al Sultan Hers for diet



الأضرار الصحية للمستحضر:

١. خطورة بعض الإدعاءات المذكورة كفعالية المستحضر في تخفيف البدانة وعدم وجود معلومات موثقة تدعمها مما يعد تضليلاً للمستهلك.
٢. يحتوي على نسبة عالية من عنصر الزئبق السام.
٣. يحتوي المستحضر على مكونات ملينة ومسهلة تمنع الجسم من الاستفادة من المواد الغذائية المهضومة.

اسم المستحضر: شاي ٢١

Tea 21



الأضرار الصحية للمستحضر:

١. عدم وجود معلومات موثقة تدعم الادعاءات الموجودة على العبوة مما يعد تضليلاً للمستهلك.
٢. يحتوي على نسبة عالية من عنصر الزئبق السام.
٣. تحتوي على مواد ملينة ومسهلة قد تسبب العديد من المشاكل الصحية عند استخدامها لفترات طويلة.

اسم المستحضر: مرهم بواسير



الأضرار الصحية للمستحضر:

١. المستحضر مجهول التركيب، الأمر الذي يصعب معه الحكم على صلاحيته و مأمونيته.
٢. يحتوي على نسبة عالية من الزئبق والرصاص والزرنيخ (عناصر كيميائية سامة).

اسم المستحضر: الأعشاب الصينية للتخسيس

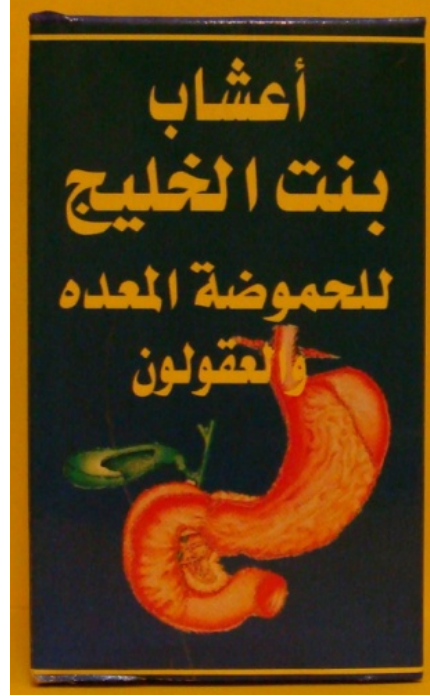
Weight Slimming Chinese Herbs



الأضرار الصحية للمستحضر:

١. عدم ذكر مكونات المستحضر، الأمر الذي يصعب معه الحكم على صلاحيته و أمانيته.
٢. عدم وجود معلومات موثقة تدعم الادعاءات الموجودة على العبوة مما يعد تضليلاً للمستهلك.
٣. يحتوي المستحضر على نسبة عالية من مادة الزئبق وهو أحد العناصر الكيميائية السامة.

اسم المستحضر: أعشاب بنت الخليج للحموضة المعدة والقولون



الأضرار الصحية للمستحضر:

١. المستحضر مجهول التركيب، الأمر الذي يصعب معه الحكم على صلاحيته و أمانيته.
٢. عدم وجود معلومات موثقة تدعم الادعاءات الموجودة على العبوة مما يعد تضليلاً للمستهلك.
٣. المستحضر يحتوى على نسبة مرتفعة من عنصر الكادميم وهو أحد المعادن الكيميائية السامة.
٤. المستحضر ملوث بالميكروبات.

اسم المستحضر: أعشاب الرجل

Aashab alragel



الأضرار الصحية للمستحضر:

١. المستحضر مجهول التركيب، الأمر الذي يصعب معه الحكم على صلاحيته و
مأمونيته.
٢. عدم وجود معلومات موثقة تدعم الادعاءات الموجودة على العبوة مما يعد تضليلاً
للمستهلك.
٣. المستحضر يحتوي على نسبة مرتفعة من عنصر الكادميم وهو أحد المعادن السامة.

اسم المستحضر: أعشاب الرشاقة

Slimming herbal



الأضرار الصحية للمستحضر:

١. المستحضر مجهول التركيب، الأمر الذي يصعب معه الحكم على صلاحيته و مأمونيته.
٢. عدم وجود معلومات موثقة تدعم الادعاءات الموجودة على العبوة مما يعد تضليلاً للمستهلك.
٣. تحتوي الخلطة على نسبة عالية من عنصر الزئبق السام.

اسم المستحضر: خلاصة الجنسينج الطبيعي

Ex. Ginseng lover's tea



الأضرار الصحية للمستحضر:

١. عدم ذكر كامل مكونات المستحضر حيث يحتوي على الكافيين ولم يتم ذكره.
٢. عدم وجود معلومات موثقة تدعم الادعاءات الموجودة على العبوة مما يعد تضليلاً للمستهلك.
٣. يحتوي على نسبة عالية من الزئبق.

اسم المستحضر: شاهي الحموضة وحرقان المعدة



الأضرار الصحية للمستحضر:

١. المستحضر مجهول التركيب، الأمر الذي يصعب معه الحكم على صلاحيته و مأمونيته.
٢. عدم وجود معلومات موثقة تدعم الادعاءات الموجودة على العبوة مما يعد تضليلاً للمستهلك.
٣. يحتوي على نسبة عالية من عنصر الزئبق السام.

اسم المستحضر: الغذاء الطبيعي

The Natural Food



الأضرار الصحية للمستحضر:

١. كثرة الأعشاب الداخلة في تركيبة المستحضر ولا توجد معلومات علمية تثبت سلامة ومأمونية المستحضر بوجود هذه الأعشاب مجتمعة.
٢. يحتوي على نسبة عالية من عنصر الزئبق السام.
٣. سبب المستحضر انخفاض لمستوى السكر بالدم في حيوانات التجارب.

اسم المستحضر: قاهر الروماتيزم بالأعشاب



الأضرار الصحية للمستحضر:

١. المستحضر مجهول التركيب، الأمر الذي يصعب معه الحكم على صلاحيته و مأمونيته.
٢. عدم وجود معلومات موثقة تدعم الادعاءات الموجودة على العبوة مما يعد تضليلاً للمستهلك.
٣. المستحضر يحتوي على نسبة مرتفعة من عنصر الزئبق السام.

اسم المستحضر: تركيبة علاج السكر

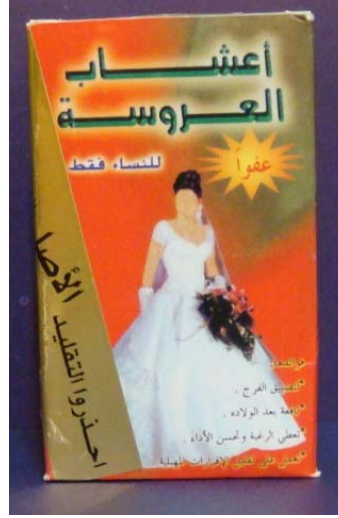


الأضرار الصحية للمستحضر:

١. المستحضر مجهول التركيب، الأمر الذي يصعب معه الحكم على صلاحيته و أمانيته.
٢. عدم وجود معلومات موثقة تدعم الادعاءات الموجودة على العبوة مما يعد تضليلاً للمستهلك.
٣. عدم فاعلية المستحضر في تخفيض نسبة السكر في حيوانات التجارب .
٤. المستحضر يحتوي على نسبة مرتفعة من عنصر الزئبق السام.

اسم المستحضر: أعشاب العروسة

Bride herbs

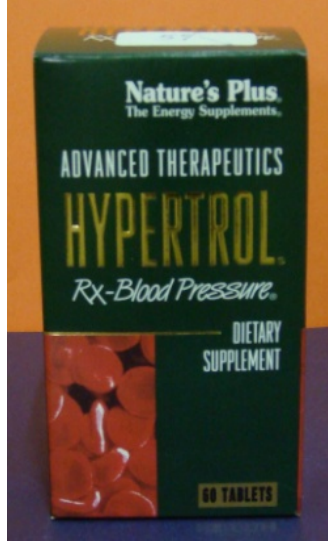


الأضرار الصحية للمستحضر:

١. المستحضر مجهول التركيب، الأمر الذي يصعب معه الحكم على صلاحيته و مأمونيته.
٢. عدم وجود معلومات موثقة تدعم الادعاءات الموجودة على العبوة مما يعد تضليلاً للمستهلك.
٣. المستحضر يحتوي على نسبة مرتفعة من عنصر الزئبق السام.

اسم المستحضر: هيبترول

Hypertrol



الأضرار الصحية للمستحضر:

١. كثرة الأعشاب الداخلة في تركيبة المستحضر ولا توجد معلومات علمية تثبت سلامة ومأمونية المستحضر بوجود هذه الأعشاب مجتمعة.
٢. يحتوي على نسبة عالية من عنصر الكاديوم السام.
٣. عدم وجود معلومات موثقة تدعم فعالية المستحضر في علاج ضغط الدم.

اسم المستحضر: قطرة الأثوثة العجيبة

Lady a virgin

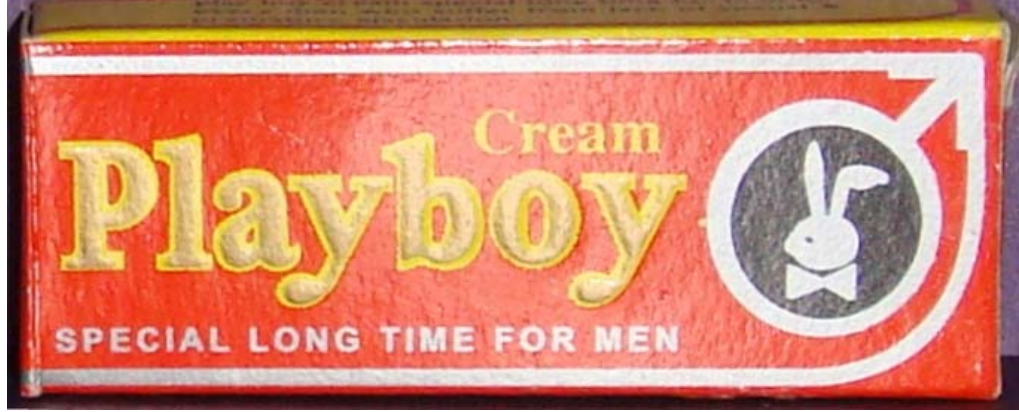


الأضرار الصحية للمستحضر:

١. المستحضر مجهول التركيب، الأمر الذي يصعب معه الحكم على صلاحيته و مأمونيته.
٢. عدم وجود معلومات موثقة تدعم الادعاءات الموجودة على العبوة مما يعد تضليلاً للمستهلك.
٣. المستحضر مغشوش بمادة كيميائية غير معروفة.
٤. يحتوي على نسبة عالية من عنصر الزئبق السام.

اسم المستحضر: كريم بلايبوي

Cream Playboy



الأضرار الصحية للمستحضر:

١. المستحضر مجهول التركيب، الأمر الذي يصعب معه الحكم على صلاحيته و مأمونيته.
٢. عدم وجود معلومات موثقة تدعم الادعاءات الموجودة على العبوة مما يعد تضليلاً للمستهلك.
٣. يحتوي على نسبة عالية من عنصر الزئبق السام.

اسم المستحضر: مينا كريم

Mina pearl cream



الأضرار الصحية للمستحضر:

١. المكونات مكتوبة بلغة غير معروفة.
٢. المستحضر يحتوى على نسبة مرتفعة من عنصر الزئبق السام.