

الهيئة العامة للغذاء والدواء
Saudi Food & Drug Authority



برنامج تقييم

الدليل
التعريفى



تعريف البرنامج

هو برنامج يقيم المنشآت المحلية المستهدفة إلى درجات ويحفزها لرفع جودة منتجاتها

١ تقييم الوضع العام ومدى التزام المنشأة بتطبيق معايير الصحة والسلامة

٢ دعم الصادرات غير النفطية

٣ تقليل الممارسات الخاطئة داخل المنشأة وضمان التطبيق الأمثل لبرامج السلامة في المنشآت والعاملين فيها

٤ رفع مستوى التنافسية بين المنشآت وتعزيز سمعة وجودة المنتج المحلي

٥ زيادة ثقة المستهلك بالمنتج المحلي

٦ اطلاع المستهلك على نتائج التقييم الخاصة بالمنشآت حسب التواريخ المحددة عبر موقع الهيئة نهاية كل سنة ميلادية

مخرجات البرنامج





*المنشآت الحاصلة على تقييم (<70%) تكون مُعرضة للإغلاق



الحصول على أولوية في خدمة
دعم الأعمال دون حجز مسبق



الحصول على شهادة تصدير من خلال
المسار السريع لمصانع الأغذية والمياه
المعبأة والتلج



إدراج اسم المنشأة في
قائمة المنشآت المتميزة



إصدار بطاقة للمنشأة تبرز لمراكز
دعم الاعمال في جميع فروع
الهيئة



تقليل عدد الزيارات
التفتيشية الروتينية



المكافآت



تقليل عدد الزيارات
التفتيشية الروتينية



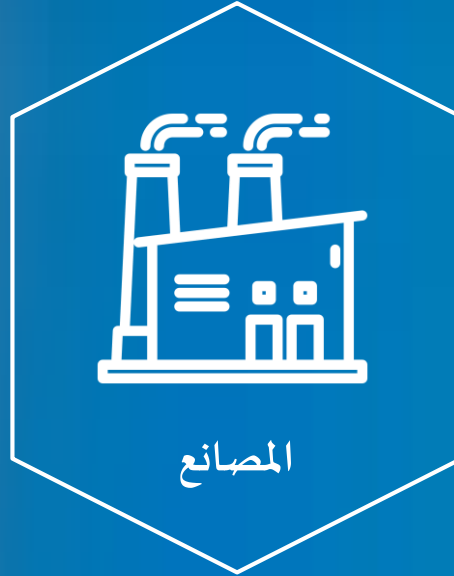
الحصول على شهادة تصدير من خلال
المسار السريع لمصانع الأغذية والمياه
المعبأة والتلج

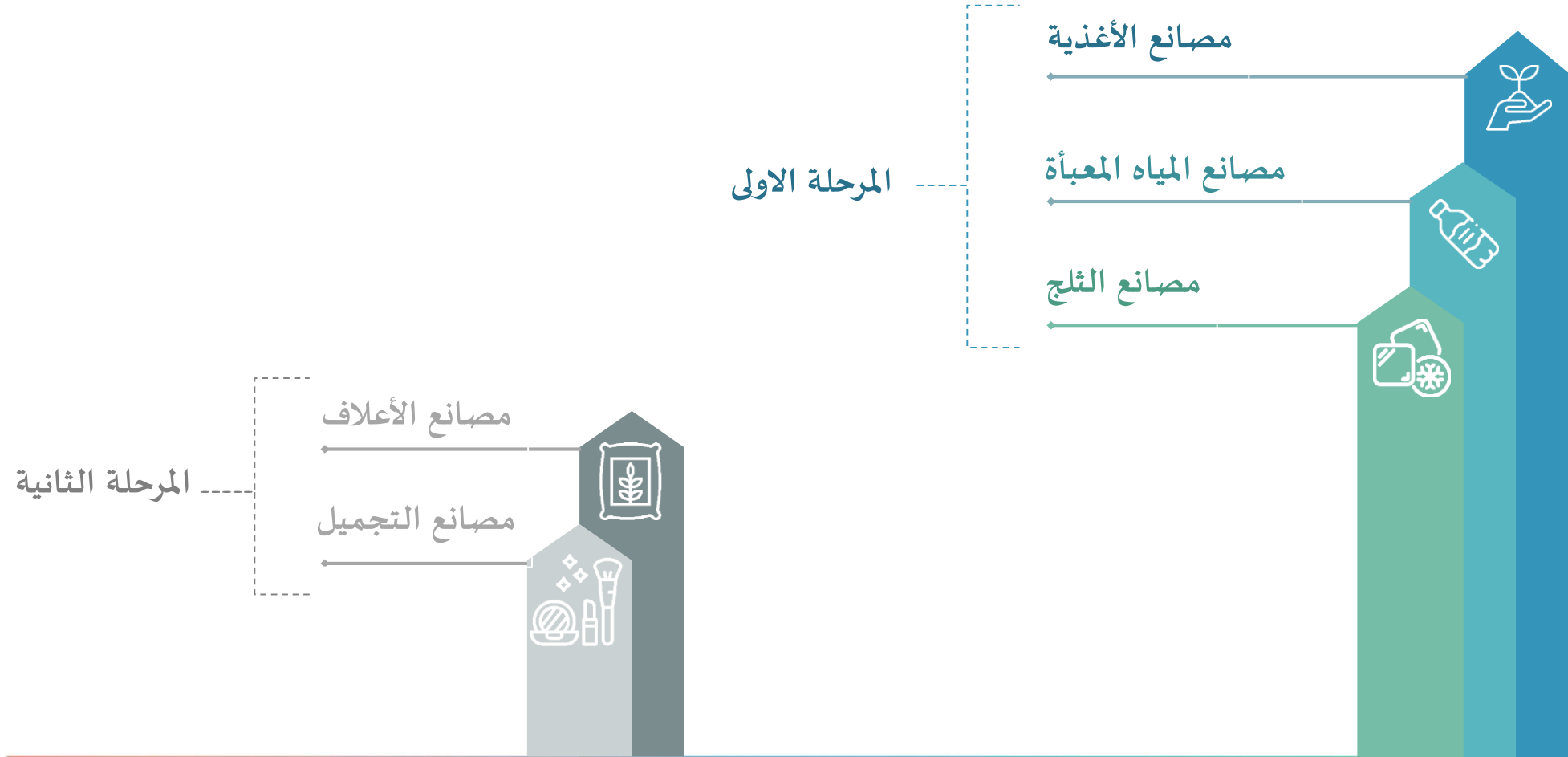


إدراج اسم المنشأة في
قائمة المنشآت المتميزة

آلية تطبيق البرنامج







الالتزام بجميع ما نصت عليه اللوائح الفنية والمواصفات القياسية الخاصة بكل منتج.

- مواصفة رقم 21: الشروط الصحية في مصانع الاغذية والعاملين بها.
- مواصفة رقم 9: المتعلقة ببطاقة المواد الغذائية المعبأة.

تطبيق اشتراطات GMP

مصانع التجميل



مصانع الأغذية



مصانع المياه المعبأة

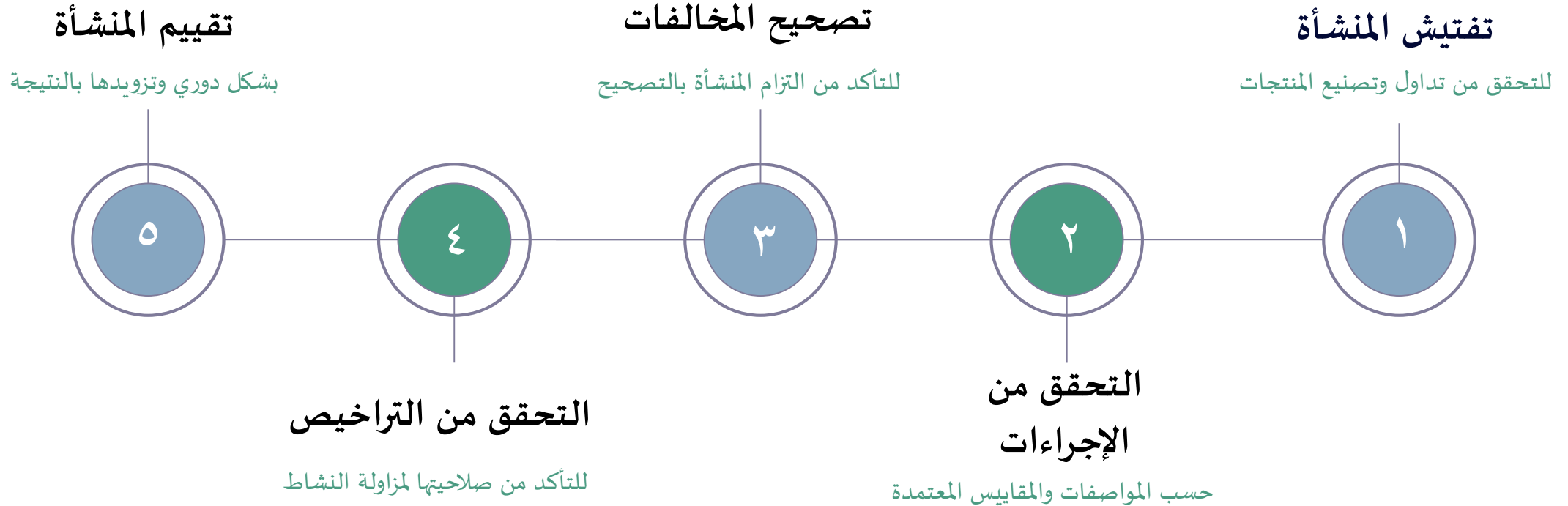


مصانع الثلج



مصانع الأعلاف





نشر النتائج
(الأغذية - المياه المعبأة - الثلج)

الربع الرابع (٢٠٢٠)

٢٠٢٠

٢٠١٩

٠١ أكتوبر

تطبيق البرنامج
(الأغذية - المياه المعبأة - الثلج)

نشر النتائج
(التجميل - الاعلاف)

الربع الرابع (٢٠٢٠)

٢٠٢١

٠١ أكتوبر

تطبيق البرنامج
(التجميل - الاعلاف)



لا يحق للمنشأة استخدام الشهادة أو التصنيف وطباعتها على الملصق الخاص بالمنتج نظراً لأنها مخالفة للمواصفات القياسية المعتمدة.

١

المنشآت التي تحصل على تصنيف A+ وفي أحد الأرباع تحصل على تصنيف A سيتم احتساب نسبة تقييمها A ، أي يجب أن يكون التصنيف طوال السنة كاملة.

٢

بعد كل زيارة (تفتيشية) سيتم تزويد المنشأة بنتيجة التقييم الخاصة بالزيارة.

٣

يحق للهيئة إلغاء التصنيف متى ما رأت الهيئة ذلك.

٤



FFEP@sfda.gov.sa



19999



SFDA.gov.sa



@Saudi_FDA

شكراً لكم